

Damos energía a tus espacios.  
Damos poder a la personas para cambiar sus vidas.

**hispaLedenergy**  
una energía diferente

INSTALACIONES ELÉCTRICAS Y FOTOVOLTAICAS CON IMPACTO SOCIAL

**HISPALED** es una empresa española de soluciones para la transición energética. Somos una empresa social, una empresa de inserción. Contratamos, formamos y acompañamos a jóvenes en riesgo de exclusión para que puedan acceder a un empleo digno y estable. Queremos contribuir a que estos jóvenes, con vocación por los oficios de la electricidad y la electrónica, puedan construir un proyecto vital digno y alineado con sus sueños.

HISPALED: UNA VISIÓN DIFERENTE, UNA VISIÓN SOCIAL

¿Te imaginas que mejorar la eficiencia energética de tu hogar o empresa, o paneles fotovoltaicos en tu colegio o asociación no solo te ayude a ahorrar y reducir tus emisiones, sino que también contribuya a conseguir una sociedad más inclusiva y generar oportunidades para los que lo han tenido más difícil? Desde HispaledEnergy lo hacemos posible.

The image features a grid of nine Sustainable Development Goals (SDGs) icons, each with a number and a title in Spanish, alongside a photograph of a technician in a blue polo shirt working on a device. The SDGs are:

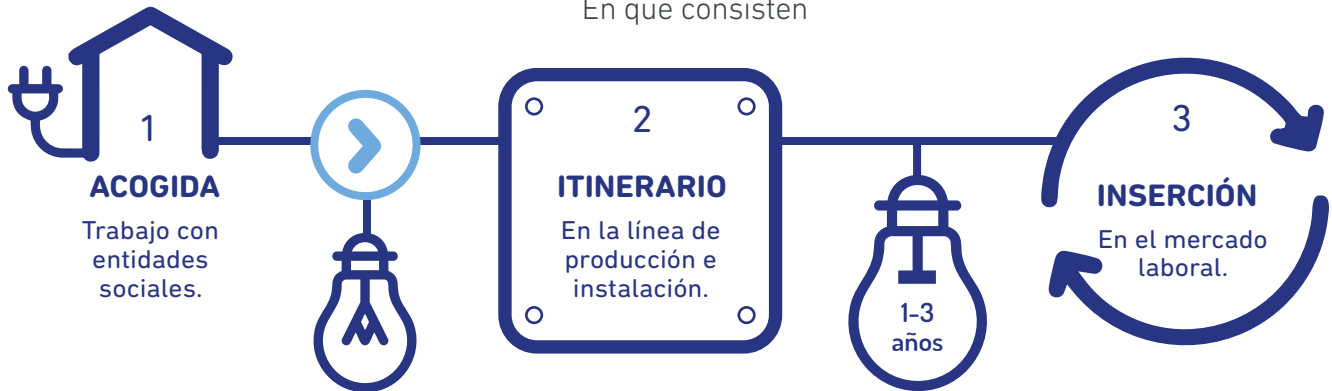
- 1 FIN DE LA POBREZA** (Red background, icon of a family)
- 4 EDUCACIÓN DE CALIDAD** (Red background, icon of a book and pencil)
- 7 ENERGÍA ASEQUIBLE Y NO CONTAMINANTE** (Yellow background, icon of a sun with a power button)
- 8 TRABAJO DECENTE Y CRECIMIENTO ECONÓMICO** (Dark red background, icon of a bar chart with an upward arrow)
- 9 INDUSTRIA, INNOVACIÓN E INFRAESTRUCTURA** (Orange background, icon of stacked cubes)
- 11 CIUDADES Y COMUNIDADES SOSTENIBLES** (Orange background, icon of buildings)
- 12 PRODUCCIÓN Y CONSUMO RESPONSABLES** (Yellow background, icon of a circular arrow)
- 17 ALIANZAS PARA LOGRAR LOS OBJETIVOS** (Dark blue background, icon of interlocking circles)

The photograph shows a man in a blue polo shirt with the Hispaled logo, focused on working on a device. He is wearing safety glasses and gloves. Another person's hands are visible, also working on the device.

# INSTALACIONES ELÉCTRICAS Y FOTOVOLTAICAS CON IMPACTO SOCIAL

## ITINERARIOS DE FORMACIÓN

En que consisten



Incorporamos a jóvenes de 18/25 años que estén siendo acompañados por alguna entidad social, con vocación por el oficio de la electricidad

Les brindamos un itinerario de inserción sociolaboral de 1 a 3 años

Facilitamos su incorporación en el mercado laboral normalizado a través de acompañamiento, orientación laboral, y formación en la búsqueda activa de empleo.



**Objetivo:** Convertirse en excelentes profesionales para una transición energética justa

Como empresa de inserción, apoyamos a empresas aliadas en sus necesidades de captación del talento e incorporación de personal.

## SERVICIOS

Prestamos distintos servicios de instalación:



**INSTALACIONES FOTOVOLTAICAS DE AUTOCONSUMO.**



**INSTALACIONES ELÉCTRICAS EN VIVIENDAS Y EDIFICIOS:**

- Estudios y auditorías energéticas.
- Reformas parciales o integrales
- Identificación de problemas y reparaciones.



**INSTALACIONES DE ILUMINACIÓN DE EXTERIOR E INTERIOR.**



**INSTALACIONES DE CARGADORES DE VEHÍCULO ELÉCTRICO.**



**INSTALACIONES DE SISTEMAS DE INFORMACIÓN Y TELECOMUNICACIONES.**



Estamos especializados en...



**COLEGIOS, CENTROS FORMATIVOS Y ENTIDADES SOCIALES**



**EMPRESAS**



**VIVIENDAS UNIFAMILIARES Y COMUNIDADES DE VECINOS**

- > Máxima calidad de productos y materiales
- > Prioridad en la seguridad con personal en constante formación.
- > Presencia siempre en instalación de maestros electricistas con más 20 años de experiencia



hispaledenergy

PROYECTO

SERVICIOS

VALOR AÑADIDO

GARANTÍA

INSTALACIONES

## VALOR AÑADIDO

### ✓ AHORRO ECONÓMICO

Ofrecemos unos precios muy competitivos con soluciones que por su eficiencia energética suponen un importante ahorro económico.

### ✓ UNA MAYOR EFICIENCIA ENERGÉTICA

Comprometidos con el medio ambiente, contamos con las certificaciones de Gestión de Calidad ISO:9001 y Medio Ambiente ISO:14001 que demanda el mercado.



### ✓ FORMACIÓN Y SENSIBILIZACIÓN PARA EL ALUMNADO O TRABAJADORES

Somos instaladores y formadores: Al mismo tiempo que se realiza la instalación, podemos formar técnicamente y sensibilizar en eficiencia energética, sostenibilidad y/o economía social a alumnos, empleados, familias y cualquier persona vinculada a nuestros clientes.

### ✓ IMPACTO SOCIAL

Desde nuestro modelo de trabajo como empresa de inserción, medimos y cuantificamos de forma rigurosa cómo se transforma la vida de muchos jóvenes a través de los proyectos de Hispaled.

La Universidad Pontificia de Comillas nos apoya en la medición de ese impacto.

### ✓ OPORTUNIDAD PARA CONTRATACIÓN PÚBLICA Y PRIVADA RESPONSABLE

Como empresa de inserción somos una oportunidad para:

- Desarrollar políticas de RSC desde la compra responsable.
- Generar proyectos con valor añadido y elemento diferenciador en el impacto social, sin perder competitividad.
- Reclutar jóvenes con formación y empleabilidad en el sector.
- Nuevas alianzas para la agenda de los Objetivos de Desarrollo Sostenible.
- Cumplir sus compromisos de contratos reservados para empresas de inserción, según la Ley de Contratos del Sector Público.
- Promover el emprendimiento y la innovación social.

## GARANTÍA DE CALIDAD Y COMPROMISO CON LA SOCIEDAD

Con la garantía de ser parte de una compañía puntera como **HISPALED**, referente y líder en soluciones de iluminación e IoT para alumbrado público, con más de **300.000** puntos de alumbrado en todo el mundo.



También hemos **exportado** y realizado proyectos de **alumbrado público** en **Europa** (Reino Unido...), **Latinoamérica** (Chile, Colombia, Perú...), **África** (Marruecos...) y **Asia** (Líbano...)

### ALIANZAS

Pertenece a:

- **AMEI:** Asociación Madrileña de Empresas de Inserción
- **ANFALUM:** Asociación Española de Fabricantes de Iluminación
- **APIEM:** Asociación Profesional de Empresarios de Instalaciones Eléctricas y de Telecomunicaciones de Madrid
- **ALIANZA POR LA TRANSICIÓN ENERGÉTICA INCLUSIVA**



hispaledenergy

PROYECTO

SERVICIOS

VALOR AÑADIDO

GARANTÍA

INSTALACIONES

hispaLedenergy  
una energía diferente

INSTALACIONES ELECTRICAS Y FOTOVOLTAICAS

Fundación Secretariado Gitano  
(Madrid)









MADRID. AUTOCONSUMO RESIDENCIAL. Más de 500 kW instalados en viviendas unifamiliares



hispaledenergy

PROYECTO

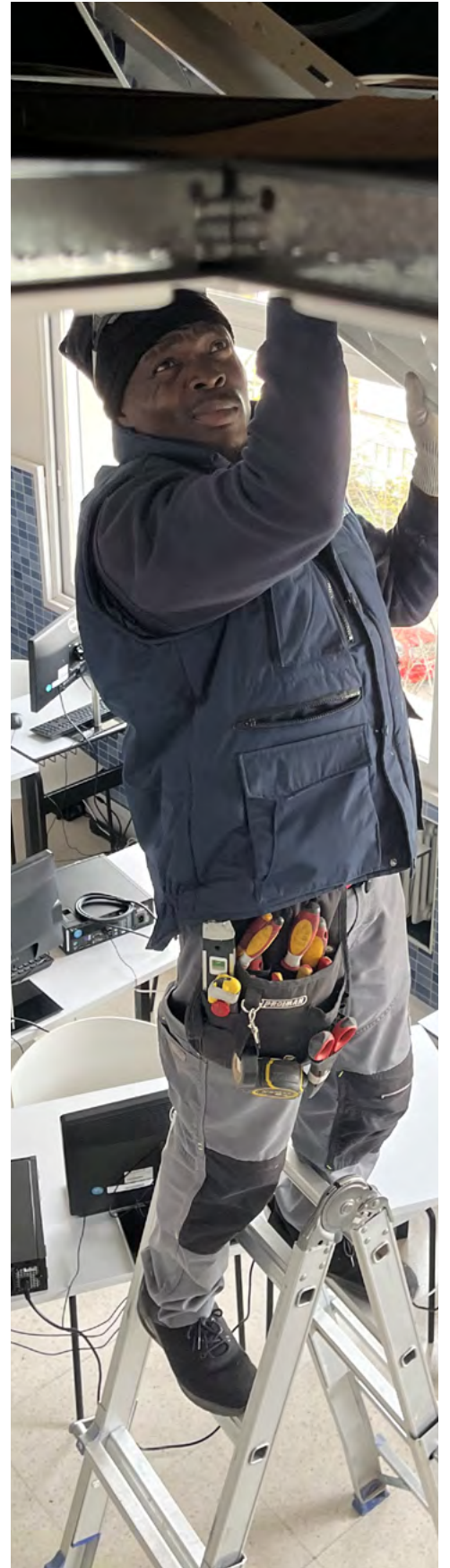
SERVICIOS

VALOR AÑADIDO

GARANTÍA

INSTALACIONES



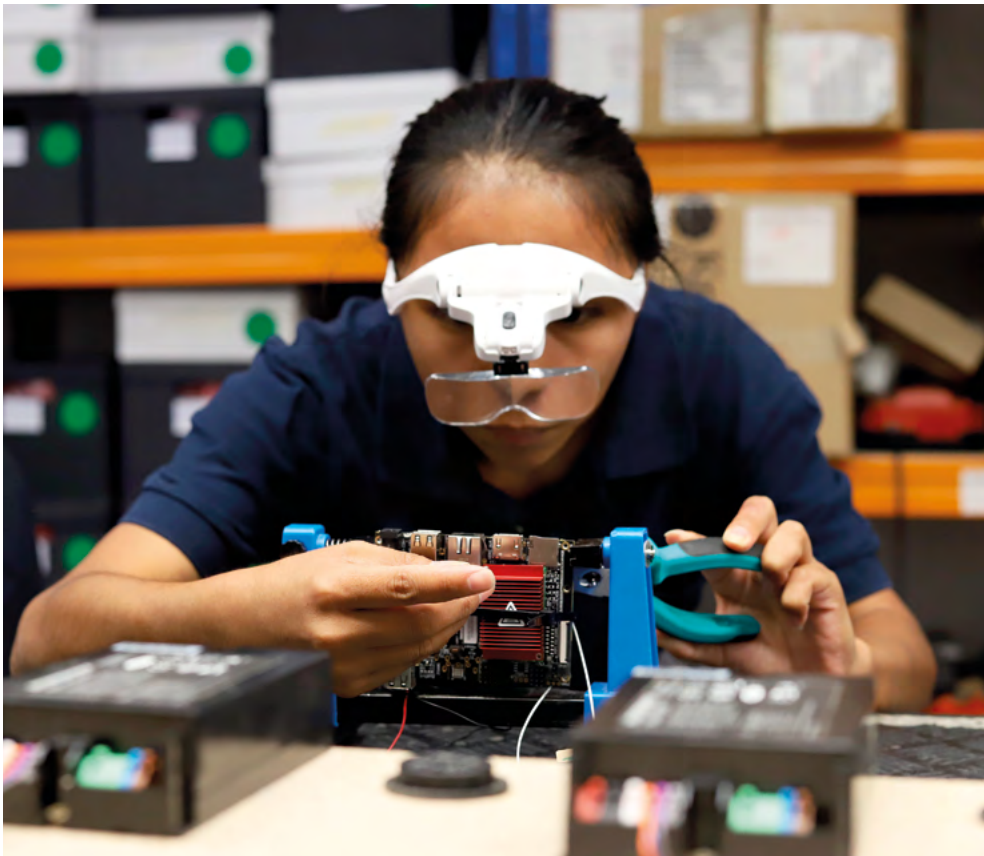
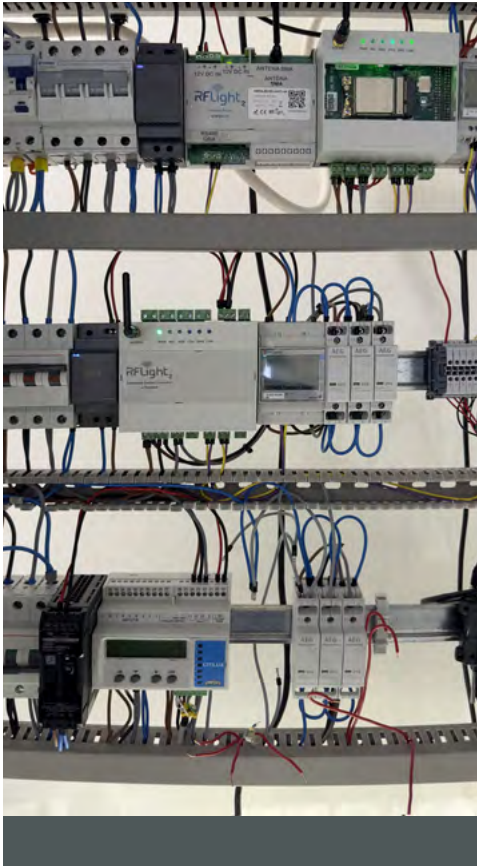


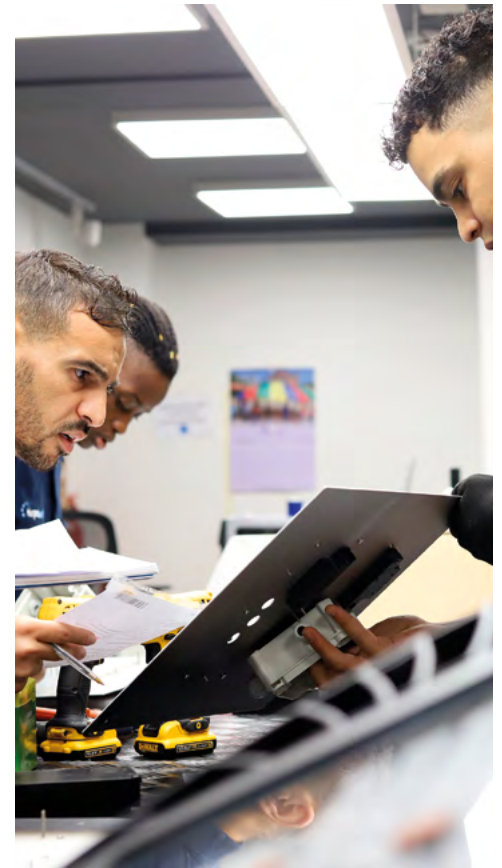












www.hispaled.es



 **hispaled**  
Una visión diferente

ESPAÑA

info@hispaled.es  
91 827 16 58

Redes

