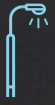


VIALES



VERA XL



Carreteras/
Vias urbanas



Calles
residenciales



Aparcamientos



Plataformas
logísticas

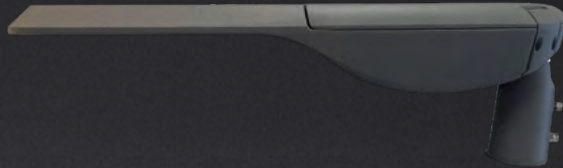
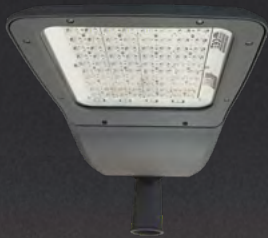


Estaciones



Carriles bici

VERAXLHISPALED





Nueva generación de luminaria vial con una relación calidad/precio imbatible

RENTABILIDAD Y EFICIENCIA

La serie Vera es una luminaria compacta, de línea simplificada, ideal para calles residenciales y vías urbanas de baja o moderada velocidad.

Solución de iluminación de máxima rentabilidad y rápida amortización. Permite reducir costes energéticos y disfrutar de todas las ventajas de la iluminación LED, con una inversión muy reducida.



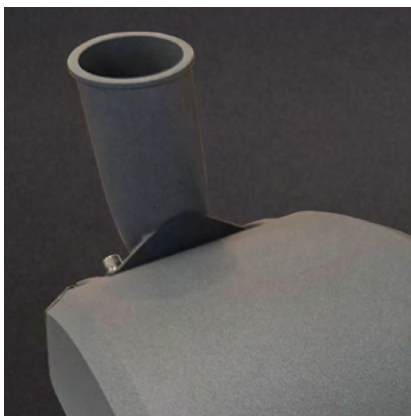
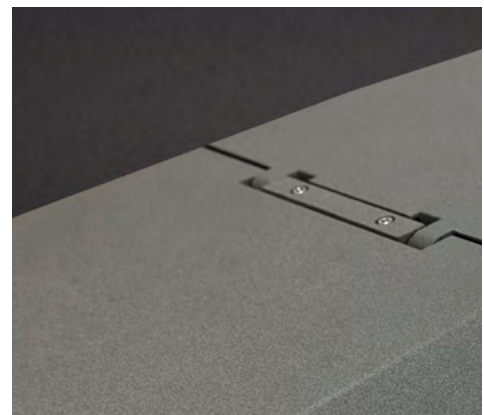
FICHA TÉCNICA

ENEC 01; CE, RoHS; EN 60598-1:2009 + A1:2009; EN 60598-2-3:2003 + Corr:2005 + A1:2011; EN 62031:2009 + A1:2011; EN 62471:2008; IES LM-80; EN 61347-1:2008; EN 61347-2-13:2006; EN 55015:2006 + A1:2007 + A2:2009; EN 61547:2009; EN 61000-3-2:2006 + A1:2009 + A2:2009; EN 61000-3-3:2008; EN 61000-4-2,3,4,5,6,8,11; UL 8750; IEC 60598-1:2008; IEC 60598-2-3:2002; IEC 62031:2008; IEC 62471:2008; IES LM-80; IEC 61347-1:2008; IEC 61347-2-13:2006; IEC 55015:2006; + A1:2007 + A2:2009; IEC 61547:2009; IEC 61000-3:2006; A1:2009 + A2:2009; IEC 61000-3-3:2008; IEC 6100-4-2,3,4,5,6,8,11; UL 8750;

El modelo Vera XL Series ofrece soluciones de hasta 220W de potencia, garantizando óptimos resultados en todo tipo de calles y vías urbanas con unos costes mínimos de inversión. Su estructura de aluminio inyectado con cubierta plana, y la disposición de espacios independientes para bloque óptico y driver, proporcionan una excelente disipación del calor, garantizando una vida útil superior a las 100.000 horas de funcionamiento.

Es apta para montaje post-top o de entrada lateral, permitiendo la regulación en inclinación para adaptarse perfectamente a las necesidades lumínicas de cada vía. Su aspecto ligero y su apertura sin herramientas, facilita el montaje en altura para el instalador, permitiendo opcionalmente, un sistema de desconexión eléctrico en apertura que ofrece una seguridad máxima al ser manipulada. Esta luminaria vial ofrece múltiples paquetes lumínicos, con un amplio abanico de distribuciones fotométricas y corrientes de funcionamiento.

Permite la instalación "plug & play" de dispositivos compatibles con socket NEMA / ZHAGA, lo que garantiza una fácil integración con sistemas de telegestión punto a punto.



FICHA TÉCNICA VERA XL

VERA XL*

Estructura
Difusor
Dimensiones y peso
Sistemas de anclaje

Grado de protección
Garantía
Certificación
Clase de seguridad
Apertura

ESPECIFICACIONES

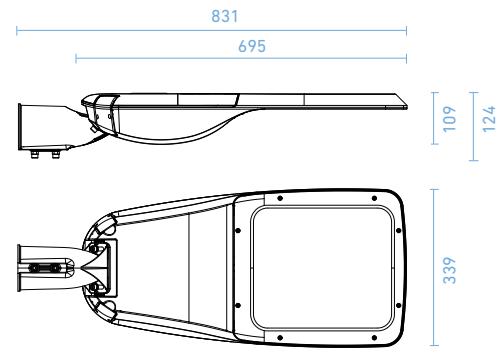
Inyección de aluminio
Vidrio templado/polycarbonato
690x340x113 mm / 9 kg
Post-top y lateral
Ø hasta 65 mm con rotación de 0 a 90°
IP66, IK08, IK10
5/7/10 años
CE; RoHS
I/II
Sin herramienta,
con desconexión eléctrica opcional.

SISTEMAS DE CONTROL OPCIONALES

Regulación programable de hasta 8 niveles
Módulo de programación horaria
(35 progrs. | reprogramable desde CM | Distinción invierno-verano)
Telegestión punto a punto RFLight₂
DALI, 1 -10V
CLO (nivel lumínico constante)
Regulación en cabecera
Regulación por línea de mando
Fotocelda
Socket NEMA 7 / Zhaga book 18
Otros: PLC, GPRS, 3G, NFC, Bluetooth, Narrow Band 5G

CARACTERÍSTICAS*

Potencia 80W-220W
Eficiencia lm/W Hasta 170 lm/W
Tensión de entrada 90-305 V / ~ 50-60Hz (según modelo)
Fuente de alimentación PF > 0.95, Eficiencia > 88% (según modelo)
Vida útil >100.000 horas (L90B10)
Tipo LED Cree®, Nichia®, Osram®
Temperatura de color 2.200 K - 6.000 K / PC-Ámbar
CRI mínimo 70/80
FHS <1%



VERSIONES*

ECO

ESTÁNDAR

PREMIUM

● Incluido
○ Opcional
✕ No disponible

PROTECCIÓN SOBRETENSIONES

	ECO	ESTÁNDAR	PREMIUM
10 kV (en f. alim.)	●	✕	✕
10 kV (SPD ext.)	✕	●	●
20 kV (SPD ext.)	✕	○	○

REGULACIÓN

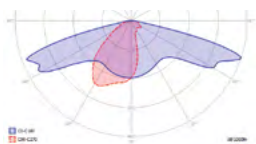
	ECO	ESTÁNDAR	PREMIUM
8 Niveles	●	●	✕
MPH (reprogramable)	✕	○	●

CORRIENTE DE FUNCIONAMIENTO

	ECO	ESTÁNDAR	PREMIUM
500 mA	○	○	●
700 mA	○	●	○
1000 mA	●	○	○

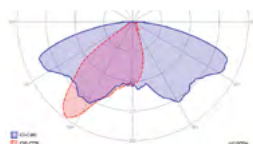
BLOQUE ÓPTICO

(Consultar para más opciones ópticas)



ROAD I

Distribución recomendada en vías con interdistancias extremas de hasta 6 veces la altura del poste



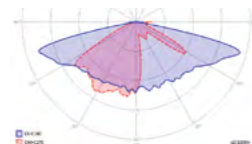
ROAD II

Distribución recomendada para calzadas con anchura de vía similar a la altura del poste



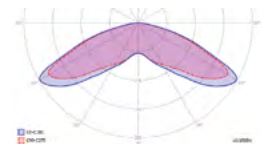
ROAD III

Distribución recomendada para calzadas de hasta dos carriles con interdistancias de hasta 4 veces la altura del poste



ROAD IV

Distribución recomendada en vías con interdistancias altas de hasta 5 veces la altura del poste



URBAN 360

Distribución recomendada para iluminación omnidireccional de altura media, como parques y plazas

* Especificaciones sujetas a cambios



ASTURIAS
AYUNTAMIENTO DE GIJÓN (ASTURIAS)
Instalación luminarias VERA de Hispaled